



FICHE FORMATION

Sirène HESTIA « BIP »

1. **Déclencheur manuel** – pression pour déclencher l'alerte. Fonctionne également avec les balises Athéna.
2. **LED Flash SOS** : diffuseur d'alertes lumineuses et non anxiogènes.
3. **Haut-parleur**: diffuseur « BIP »



J'ALERTE

1. Je détecte un intrus ou une personne malveillante.
2. J'appuie sur le déclencheur manuel ou le bouton SOS de la balise ATHÉNA jusqu'au retour sonore.
3. Je me cache ou m'enfuis avec les élèves.

JE REÇOIS L'ALERTE

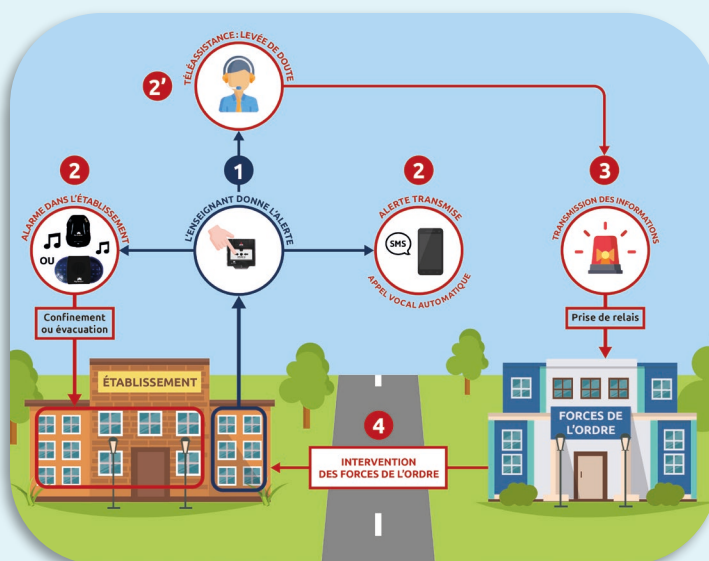
1. Je reçois une alerte sonore.
2. Je me cache ou m'enfuis avec les élèves.

Démonstration

ALERTE INTRUSION

Une personne malveillante s'introduit dans l'école

- 1 L'enseignant donne l'alerte avec le déclencheur manuel.
- 2 Alarme dans l'établissement sur sirène : confinement ou évacuation
- 2 Alerte transmise aux contacts enregistrés : sms et appel vocal automatique
- 2' Téléassistance : levée de doute
- 3 Transmission des informations : prise de relais par la police.
- 4 Intervention : forces de l'ordre.



En cas de besoin, contactez votre responsable ou contactez notre support :
support@mykeeper.fr | +33 (0) 483 43 20 32