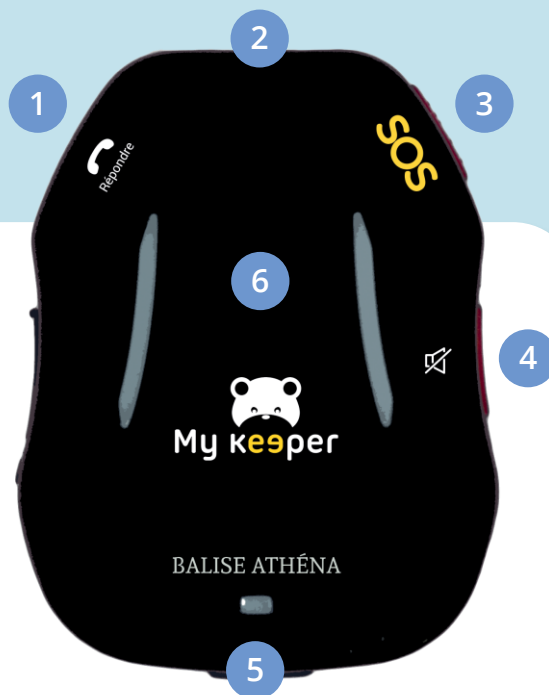


FICHE FORMATION

Balise PTI ATHÉNA

1. **Appel préconfiguré** ou répondre
2. **Alerte autonome** : activer ou désactiver la fonction détection de chute ou absence de mouvement
3. **Bouton SOS** : Lancement de l'alerte manuelle par pression longue (retour sonore + vibration)
4. **Bouton muet** : alerte autonome silencieuse (ne désactive pas la fonction détection de chute ou immobilité)
5. **Témoin de mise en charge**
6. **Indicateurs réseaux** (LED verte et bleue) **et niveau de batterie faible** (LED rouge = <20%)



ALERTE AUTONOME

Activer l'alerte lors d'une activité périlleuse

- Appuyer sur le bouton PTI jusqu'au retour sonore et la vibration pour activer l'alerte autonome.
- L'alerte est déclenchée lors d'une absence prolongée de mouvement ou d'une perte de verticalité : une sonnerie indique l'envoi de l'alerte imminent.
- Pour avorter l'alerte avant son lancement, appuyer sur le bouton muet puis sur le bouton PTI (2 - alerte autonome) jusqu'au retour sonore et à la vibration.

ALERTE MANUELLE

Activer l'alerte

- Appuyer sur le bouton SOS jusqu'au retour sonore et à la vibration.
- Les opérateurs décrochent automatiquement mais ne s'expriment pas, qualifier la situation si possible.
- Attendre calmement l'arrivée des secours.



SI JE PEUX M'EXPRIMER, je verbalise la situation aux opérateurs qui réalisent une écoute discrète.

EN CAS DE FAUSSE ALERTE, je verbalise "Bonjour, tout va bien, il s'agit d'une fausse alerte" et j'appelle mon responsable pour l'informer.

Démonstration

ALERTE INTRUSION Un travailleur isolé est en danger

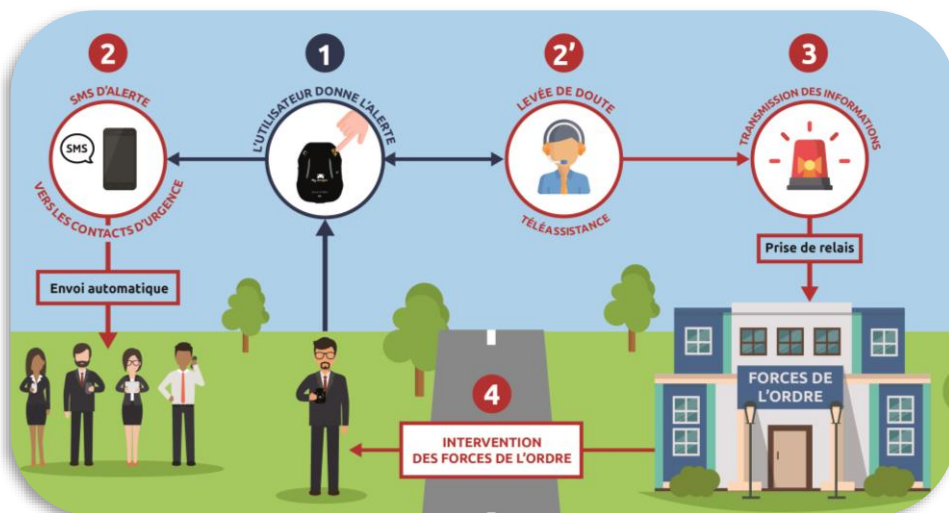
1 L'utilisateur donne l'alerte avec la balise.

2 Envoi d'un SMS d'alerte vers les contacts d'urgence (Envoyé par My Keeper).

2' Téléassistance : levée de doute.

3 Transmission des informations : prise de relais par les forces de l'ordre

Intervention des forces de l'ordre.



La balise PTI Athéna Bonnes pratiques

- La balise est **100% mobile** = toujours avoir la balise avec soi pour déclencher ou recevoir une alerte.
- Tous les soirs, s'assurer que **la balise est bien en charge** (LED témoin charge).
- **Nos valeurs : la balise n'est ni un tracker ni un micro.** Nous respectons votre vie privée ainsi que celle de vos collaborateurs.



En cas de problème

Contactez votre responsable ou notre support :

support@mykeeper.fr

+33 (0) 4 83 43 20 32